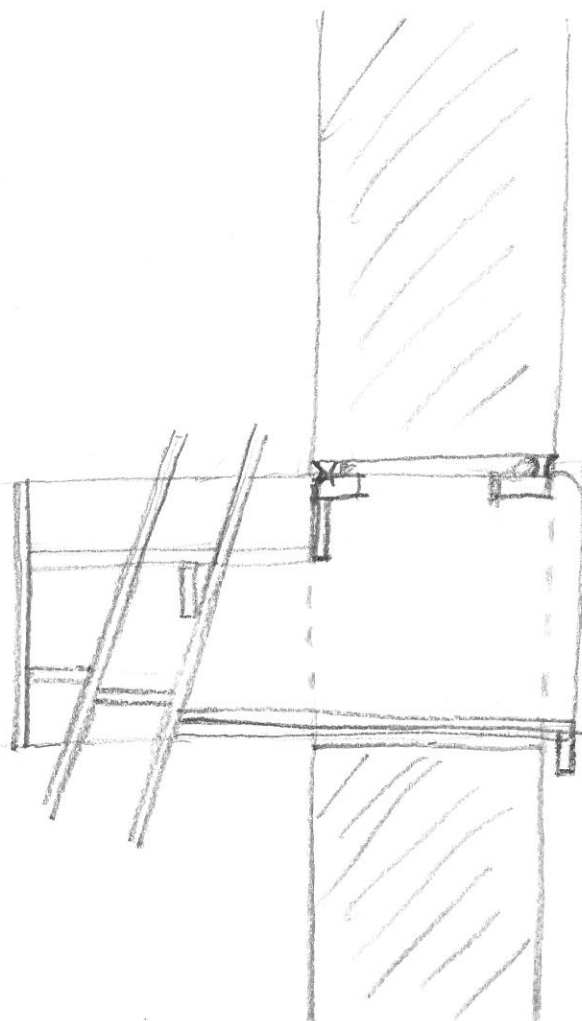
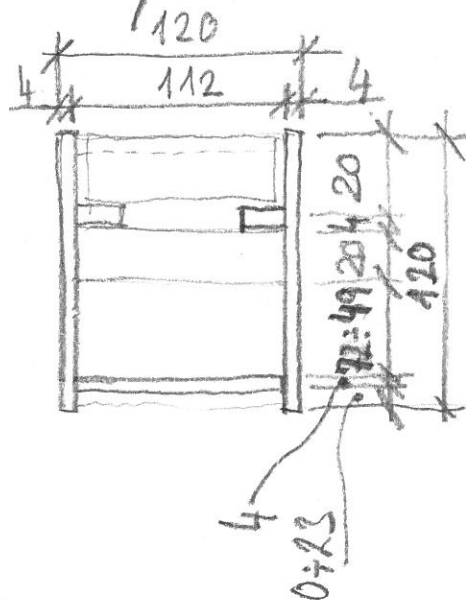


# žlábkový na podestách

1 ks délky 2,25m

2 ks délky 1,95m



na 1m:

př. 352x4 ----- 11,05 kg

tyč 20x4 x 2ks ----- 1,26 kg

rozt. 5. 110 ----- 3,41 kg

přične ks:

př. 112x120x4 ----- 0,43 kg

tyč 20x4 - 112 x 5ks = 0,35 kg